

РУКОВОДСТВО ПОЛЬЗОВАТЕЛЯ

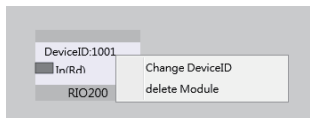
AUDIO MATRIX

RIO200 I/O Remote Module



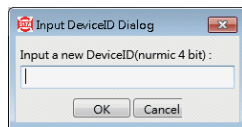
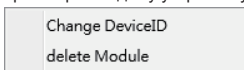
ПРОГРАММНОЕ УПРАВЛЕНИЕ

Используйте высококачественный сетевой кабель для подключения порта Ethernet ПК и порта LAN обслуживающего хост-устройства. Затем запустите MatrixSystemEditor и убедитесь, что IP-адрес правильно связан с помощью пометок, заданных в диалоговых окнах. В главном интерфейсе вы можете перетащить устройство из левого столбца в правую область, это операция по добавлению устройства. Убедитесь, что добавленное вами устройство физически подключено, иначе ничего не произойдет даже если все настройки будут сохранены. Двойной щелчок для конкретной операции, здесь мы добавляем RIO200. Если устройство подключено правильно, серый прямоугольник слева посередине станет зеленым.



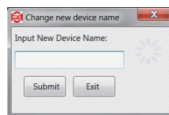
Изменение ID

Щелкните правой кнопкой мыши по положению «DeviceID», появится меню функций, как показано; нажмите «Change DeviceID», затем введите желаемое число (4 бита) в текстовое поле и, наконец, нажмите «OK», чтобы сохранить и применить изменения. Примечание: при первом использовании всей системы для ее функционирования необходима первоначальная работа по присвоению идентификатора каждому устройству.



Переименование устройства

Дважды щелкните блок устройства и нажмите «CHANGE DEVICE NAME» в открывшемся диалоговом окне. Появится другое окно, введите имя, которое вы хотите ввести в текстовое поле, и нажмите кнопку «Submit», чтобы сохранить. (Убедитесь, что имя может состоять только из букв, цифр и общих символов.)



SPECIFICATIONS

RIO200 -- Remote Audio I/O

Входы

- Активный сбалансированный
- Коннекторы: 3-пиновый мама XLR, RCA
- Входной импеданс: 5.1 kΩ
- THD+N: < 0.01 % typ 20-20k Hz, 0dBu
- Максимальный вход: 20.0 dBu
- Частотный отклик: 20Hz~20KHz, 0dB±1.5dB
- Динамический диапазон: -126dB max, A weighted
- Перекрестные помехи: -87dB max, A weighted

Выходы

- Активный сбалансированный
- Коннекторы: Euroblock 2 x 3-pin, 5 mm pitch
- Импеданс: 240 Ohm
- Максимальная мощность: +20.0 dBu
- Частотный отклик: 20Hz~20KHz, 0dB±1.5dB
- Динамический диапазон: -107dBu max, A weighted
- Перекрестные помехи: -87dB max, A weighted

Индикаторы

- Сигнал: -30dBu Green LED, peak-reading
- Перегрузка: +17dBu Red LED, peak-reading

Порты

- RD net to Matrix: RJ45, 100 m CAT 5e cable (150 m with ground connection)

Размеры

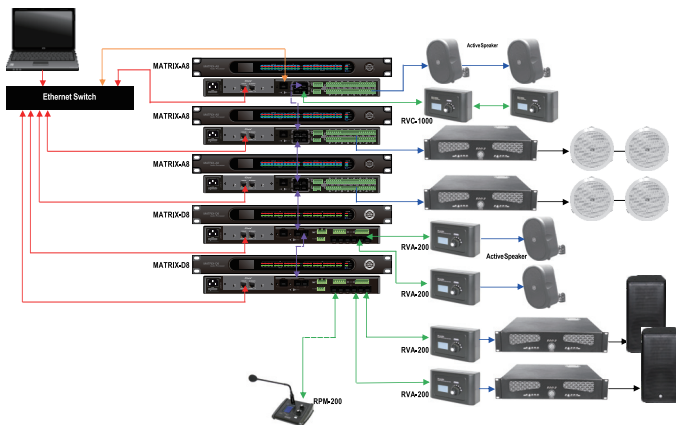
- Д x В x Г: 147 x 86 x 47 мм

ПРЕДИСЛОВИЕ

Благодарим за покупку продукта нашей компании. Пожалуйста, внимательно прочитайте данное руководство перед любой эксплуатацией. Примечание: данное руководство содержит всю информацию, необходимую для продукта. Между продуктом и его описанием могут быть некоторые различия; Пожалуйста, обратитесь к реальному продукту для получения информации о функциях.

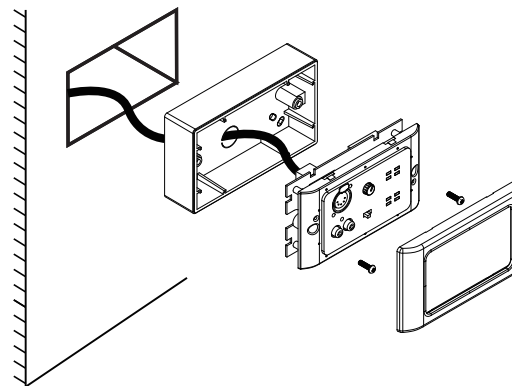
AUDIO MATRIX

Audio Matrix — это система, которая содержит несколько входов и выходов сигналов; каждый вход может быть назначен любому выходу, как в матрице в математике. Элементы управления параметрами доступны для всех входов и выходов и легко изменяются; все конфигурации можно резервировать и восстанавливать, их легко копировать и расширять. Audio Matrix дает возможность создать сложную настройку звука в одном устройстве, обеспечивая интуитивно понятный интерфейс управления как для профессионалов, так и для новичков.



УСТАНОВКА

Пропустите кабели через внутреннюю стенку задней части корпуса, вставьте кабель в порт RJ45 и вставьте терминал Phoenix в выделенный порт; затем зафиксируйте панель с помощью болтов и закрепите декорированную рамку.



ОСНОВНЫЕ ФУНКЦИИ

RIO200 -- I/O Remote Module

RIO200 представляет собой удаленный модуль ввода и вывода, обеспечивающий 2 аналоговых канала IN и 2 аналоговых канала OUT. Устройство включает в себя встроенные аналого-цифровые преобразователи и цифро-аналоговые преобразователи, обрабатывающие цифровые аудиосигналы AES3, поступающие с MATRIX-A8.

а. 2 Входы каналов

Аналоговые линейные входы А и В назначены каналам 9/10 или 11/12 MATRIX-A8.

б. Микрофонный вход

Разъем XLR для микрофона. Если он подключен, он заменяет вход канала А.

с. Уровень микрофона

Кнопка для регулировки уровня входного сигнала микрофона.

д. Фантомное питание

Переключаемое фантомное питание 48 В для электретного микрофона.

е. Индикаторы сигналов для входов

Индикаторы состояния входных сигналов каналов А (MIC) и В для определения наличия сигнала и ограничения.

ф. Индикаторы сигналов для выходов

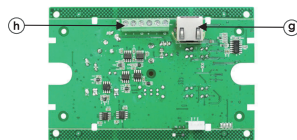
Индикаторы состояния входного сигнала каналов А и В.

г. Порт RD

Подключение к MATRIX-A8. Максимальная длина кабеля CAT 5e составляет 100 метров.

и. 2 Выходы каналов

2-канальные аналоговые линейные выходы, назначенные портам RD 9/10 или 11/12 MATRIX-A8.



Audio Matrix — это система, сочетающая в себе аппаратное и программное обеспечение. Базовое устройство — Matrix A8 или Matrix D8. Основные особенности перечислены ниже:

1.12 ВХОДОВ и 12 ВЫХОДОВ

2. В случае дополнительных каналов максимальное количество входов и выходов достигает 192.

3. Транслируйте различные зоны просто с помощью управления пейджинговым устройством.

4. Пульт дистанционного управления может назначать громкость в разных зонах отдельно.

5. Сигналы управления передаются индивидуально по выделенным проводам, отделенным от аудиопотока, что позволяет избежать конфликтов и повысить гибкость и надежность.

6. Передача аудиопотока основана на протоколе AES/EBU, а сигнал управления использует формат RS-485.

В семейство MATRIX SYSTEM входят шесть устройств:

MATRIX A8 --- Хост-сервер;

MATRIX D8 --- Серверный хост (по сравнению с А8, 8 аналоговых входов/выходов для А8, 8 цифровых входов/выходов для D8);

RVC1000 --- Дистанционное управление громкостью с помощью порта связи;

RVA200 --- Дистанционная регулировка громкости с дополнительными выходами;

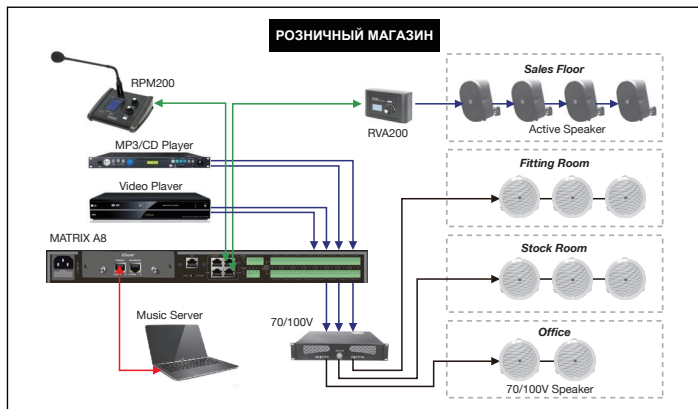
RIO200 --- Удаленные аналоговые входы и выходы;

RPM200 --- Удаленная пейджинговая станция.

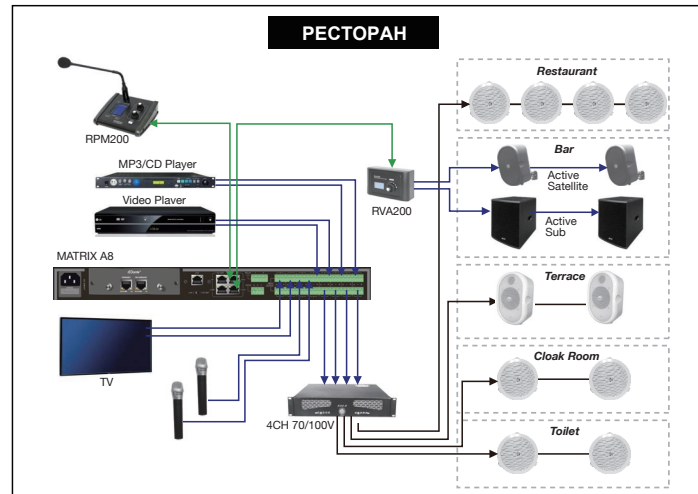
Используя комбинацию вышеупомянутых шести устройств, можно удовлетворить большинство требований к широковещению или маршрутизации. Эта система идеально подходит для школ, средних и малых компаний, супермаркетов, баров и ресторанов, клубов здоровья, небольших библиотек... Удобная и быстрая реализация основных и дополнительных параметров облегчает разработку как профессиональных, так и простых приложений.

Вот некоторые примеры:

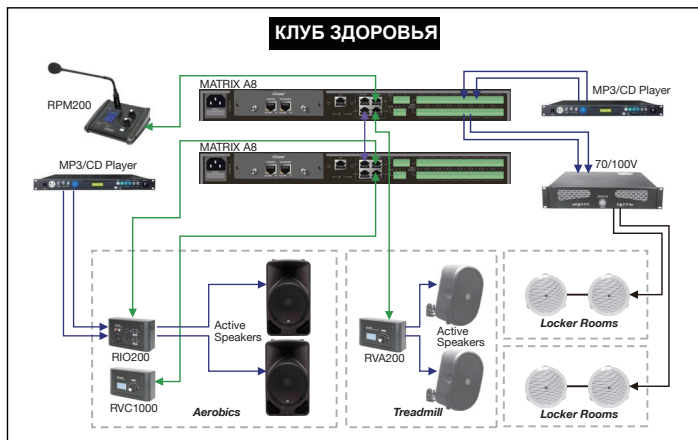
ОБЗОР СИСТЕМЫ



ОБЗОР СИСТЕМЫ



КЛУБ ЗДОРОВЬЯ



ШКОЛА

